

Uchwała nr LX/350/18

Rady Gminy Łądek

z dnia 21.06.2018 r.

w sprawie wyrażenia zgody na sprzedaż w drodze bezprzetargowej nieruchomości.

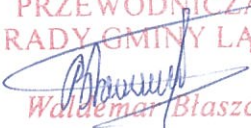
Na podstawie art. 18 ust. 2 pkt 9 lit. a ustawy z dnia 8 marca 1990 r. o samorządzie gminnym (Dz.U. z 2018 r. poz. 994 z późn. zm.) oraz art. 37 ust. 2 pkt. 6 ustawy z dnia 21 sierpnia 1997 o gospodarce nieruchomościami (Dz.U. z 2018 r. poz. 121 z późn.zm.) uchwała co następuje:

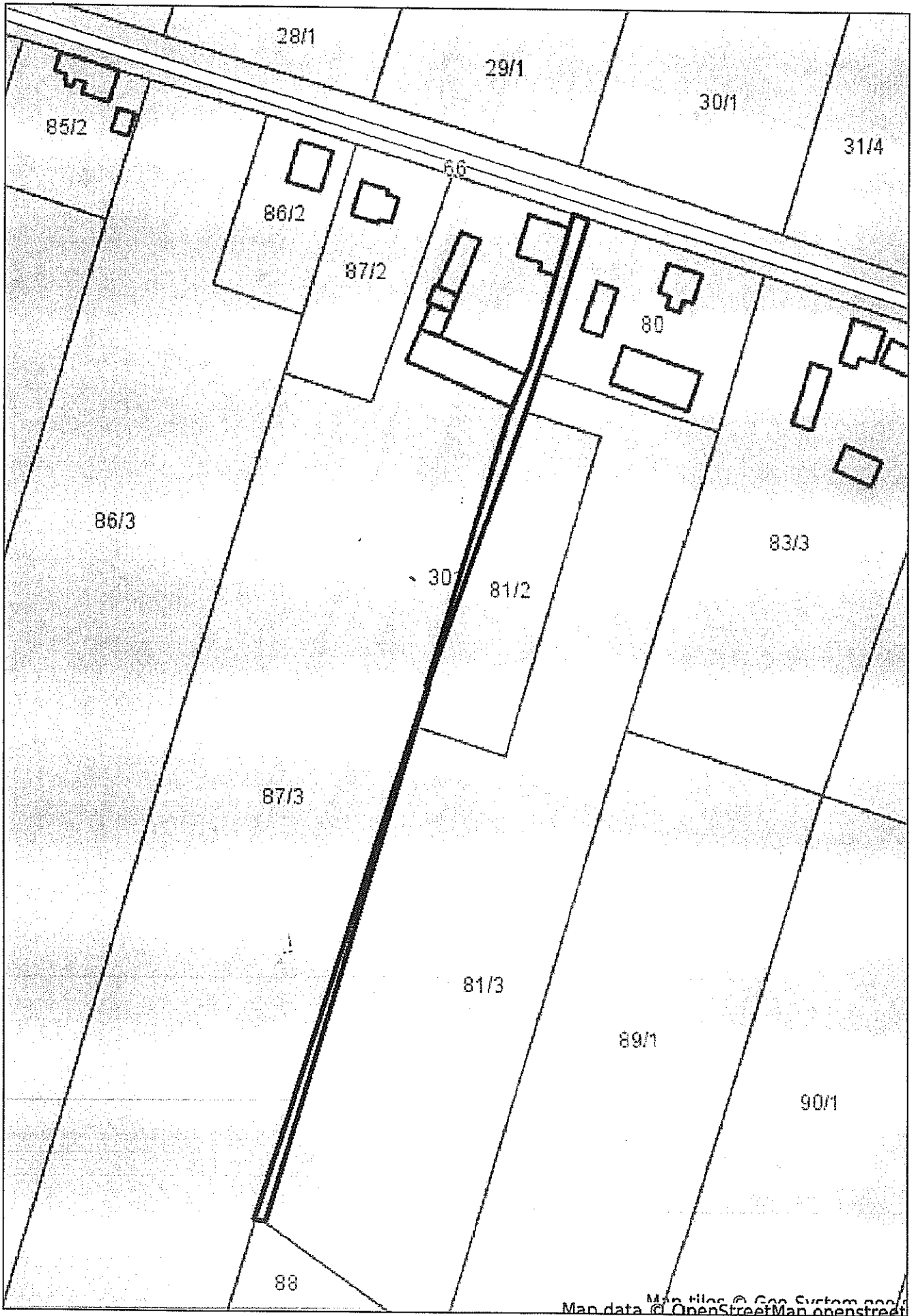
§ 1. 1. Wyraża się zgodę na sprzedaż, w drodze bezprzetargowej, działki stanowiącej własność Gminy Łądek oznaczonej numerem geodezyjnym 301 o powierzchni 0,10 ha, położonej w miejscowości Wola Koszucka, obręb geodezyjny Wola Koszucka, zapisanej w Księdze Wieczystej nr KN1S/00036519/0 prowadzonej przez Sąd Rejonowy w Słupcy z przeznaczeniem na poprawę warunków zagospodarowania nieruchomości przyległych tj. o nr. ewidencyjnym 88, 81/3, 81/2 położonych w miejscowości Wola Koszucka, obręb ewidencyjny Wola Koszucka.

2. Szczegółowe położenie i oznaczenie nieruchomości, o których mowa w ust. 1 zawiera mapa stanowiąca załącznik do uchwały.

§ 2. Wykonanie uchwały powierza się Wójtowi Gminy Łądek.

§ 3. Uchwała wchodzi w życie z dniem podjęcia.

PRZEWODNICZĄCY
RADY GMINY ŁĄDEK

Waldemar Błaszczak



Uzasadnienie

do Uchwały nr LX/350/18 z dnia 21.06.2018 r. Rady Gminy Łądek
w sprawie wyrażenia zgody na sprzedaż w drodze bezprzetargowej nieruchomości.

Przedmiotem uchwały jest wyrażenie zgody na zbycie niezabudowanej nieruchomości w drodze bezprzetargowej oznaczonej nr ewidencyjnym 301 położonej w miejscowości Wola Koszucka stanowiącej własność Gminy Łądek na podstawie decyzji Wojewody Wielkopolskiego, stwierdzającej nabycie z mocy prawa mienia komunalnego nr SN.VI-77230-966/10 z dnia 31 sierpnia 2010 r. Dla której to w IV Wydziale Ksiąg Wieczystych Sądu Rejonowego w Słupcy jest urządzona księga wieczysta nr KN1S/00036519/0.

Działka tworzy kształt długi i wąski, odgałęzia się pod kątem prostym od drogi gminnej i przebiega początkowo wśród terenów mieszkaniowych, a w dalszej części wśród gruntów rolnych. Teren o jednorodnej płaskiej rzeźbie. Bezpośrednie sąsiedztwo stanowią rozwijające się tereny zabudowane używane rolniczo. Dojazd do nieruchomości odbywa się bezpośrednio z drogi gminnej, utwardzonej. Działka z racji swego kształtu nie nadaje się do zagospodarowania jako odrębna nieruchomość.

Dla części nieruchomości Gmina Łądek posiada urządzony plan zagospodarowania przestrzennego przyjętego uchwałą Rady Gminy nr XXVII/147/16 z dnia 14 lipca 2016 r. ogłoszony w Dz. Urz. Województwa Wielkopolskiego z dnia 19 lipca 2016 r. poz. 4698, który przewiduje dla przedmiotowej nieruchomości „tereny rolnicze – oznaczone symbolem 41 R”. Od strony gminnej natomiast obowiązuje studium uwarunkowań i kierunków zagospodarowania przestrzennego Gminy Łądek przyjęte uchwałą Rady Gminy nr VI/15/11 z dnia 24 lutego 2011 r. wraz ze zmianą, nr XXXIV/144/2012 z dnia 28 grudnia 2012 r. ustala dla przedmiotowej części nieruchomości „teren wielofunkcyjnej zabudowy w zwartych jednostkach osadniczych – oznaczonych symbolem B_R.

Właściciel działek sąsiednich o numerach 88, 81/3, 81/2 zwrócił się do Wójta Gminy Łądek o sprzedaż nieruchomości stanowiącej własność Gminy na jego rzecz, w trybie bezprzetargowym w celu poprawy warunków zagospodarowania nieruchomości stanowiących jego własność.

Obrót nieruchomościami stanowiącymi własność gminy uregulowany jest przepisami ustawy z dnia 21 sierpnia 1997 roku o gospodarce nieruchomościami (Dz.U. z 2018 r. poz. 121 z późn.zm.). Przedmiotem obrotu mogą być te nieruchomości, które znajdują się w zasobie nieruchomości gminnych. Art. 37 ust. 2 w/w wymienia przypadki zbycia nieruchomości w trybie bezprzetargowym. Jedną z przesłanek która decyduje o możliwości zbycia nieruchomości bez przetargu jest okoliczność, że nieruchomość lub jej część może poprawić warunki zagospodarowania nieruchomości przyległej oraz niemożność zagospodarowania owej nieruchomości lub jej części jako odrębnej nieruchomości.

Z uwagi na powyższe okoliczności, podjęcie uchwały jest uzasadnione.