

UCHWAŁA NR LIV/323/18
RADY GMINY LADEK
z dnia 22 marca 2018 r.

**w sprawie przystąpienia do sporządzenia zmiany Studium uwarunkowań i kierunków
zagospodarowania przestrzennego gminy Łądek.**

Na podstawie art. 18 ust. 2 pkt 5 ustawy z dnia 8 marca 1990 r. o samorządzie gminnym (Dz. U. z 2017, poz. 1875 z późn. zm.) oraz art.9 ust. 1 i art.27 ustawy z dnia 27 marca 2003r. o planowaniu i zagospodarowaniu przestrzennym (t.j. Dz. U. z 2017, poz. 1073 z późn. zm.), **Rada Gminy Łądek uchwala, co następuje:**


§ 1. Przystępuje się do sporządzenia zmiany studium uwarunkowań i kierunków zagospodarowania przestrzennego gminy Łądek, przyjętego Uchwałą Nr VI/15/2011 Rady Gminy Łądek z dnia 24 lutego 2011r. i uchwałami zmieniającymi: Uchwała Nr XXXIV/144/2012 z dnia 28.12.2012 r. oraz Uchwała Nr XXII/132/2016 z dnia 21.04.2016 r.

§ 2. 1. Zmiana studium, o którym mowa w § 1, obejmuje wybrane obszary położone w gminie Łądek.

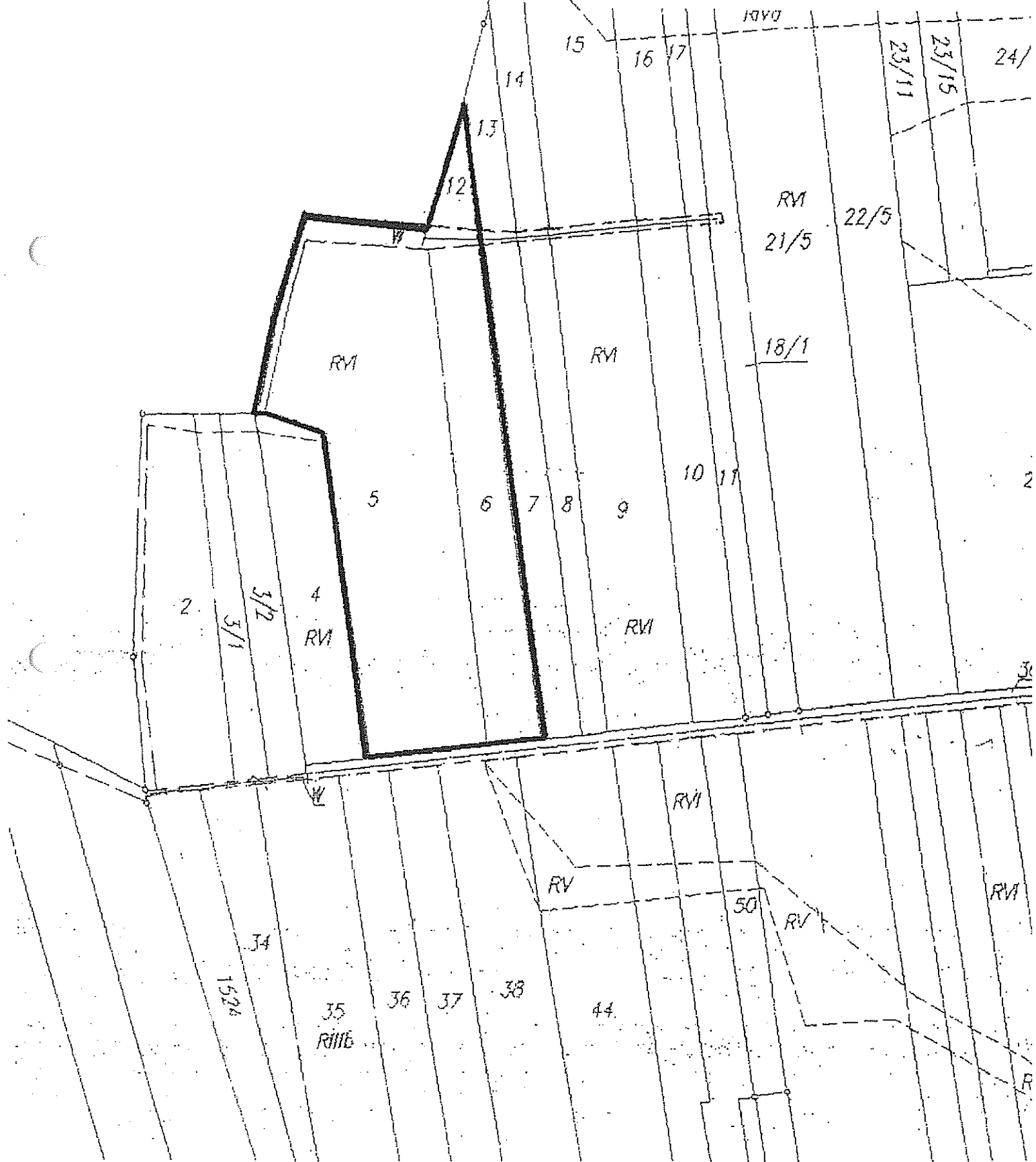
2. Integralną częścią uchwały są załączniki graficzne nr 1-5, przedstawiające granice obszaru objętego projektem zmiany studium.

§ 3. Wykonanie uchwały powierza się Wójtowi Gminy Łądek.

§ 4. Uchwała wchodzi w życie z dniem podjęcia.

PRZEWODNICZĄCY
RADY GMINY LADEK

Waldemar Błaszczak

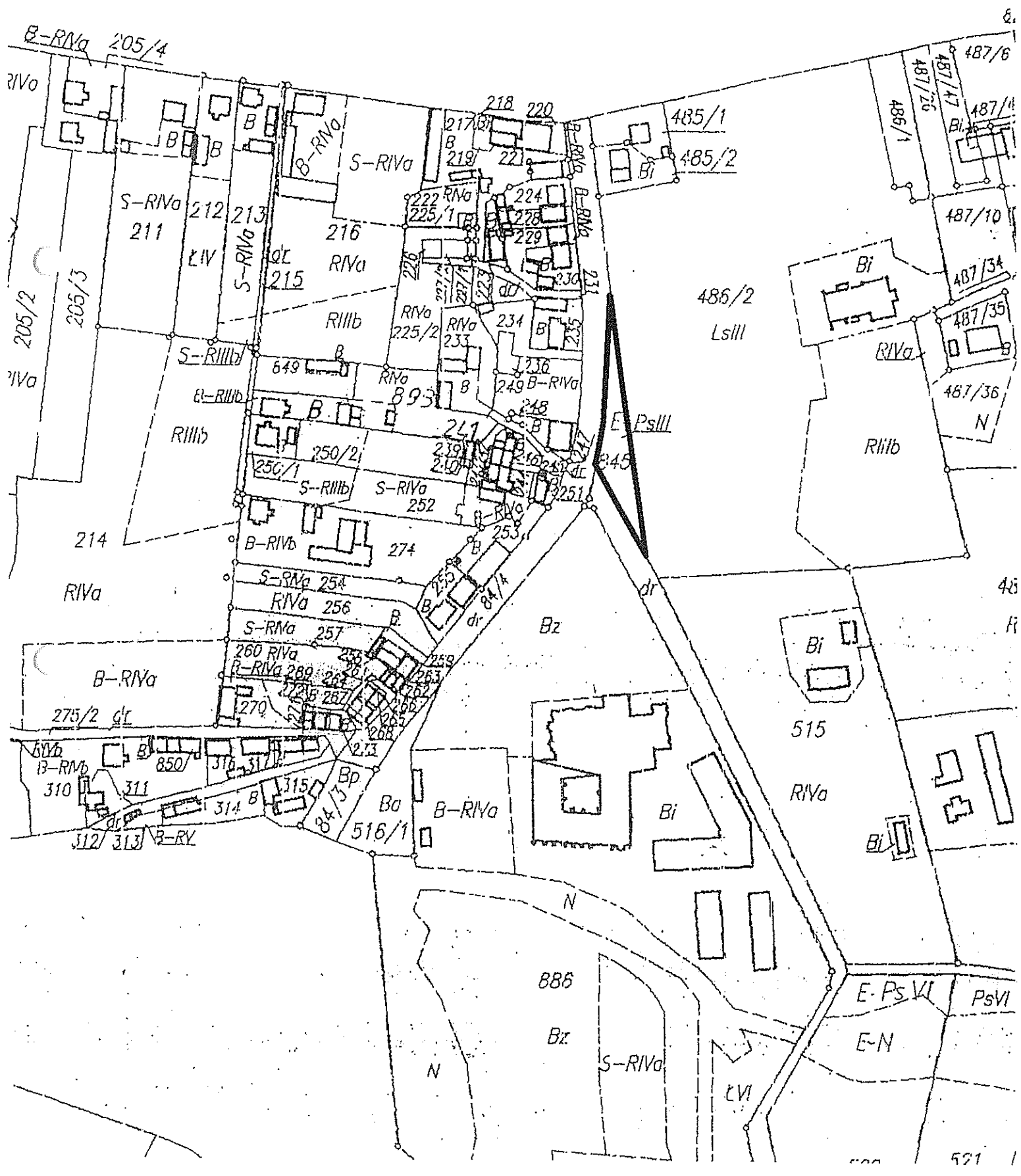
— granice terenu objętego
zmianą studium



ZAŁĄCZNIK NR 3
DO UCHWAŁY NR LIV/323/18
RADY GMINY ŁĄDEK
z dnia 22 marca 2018 r.

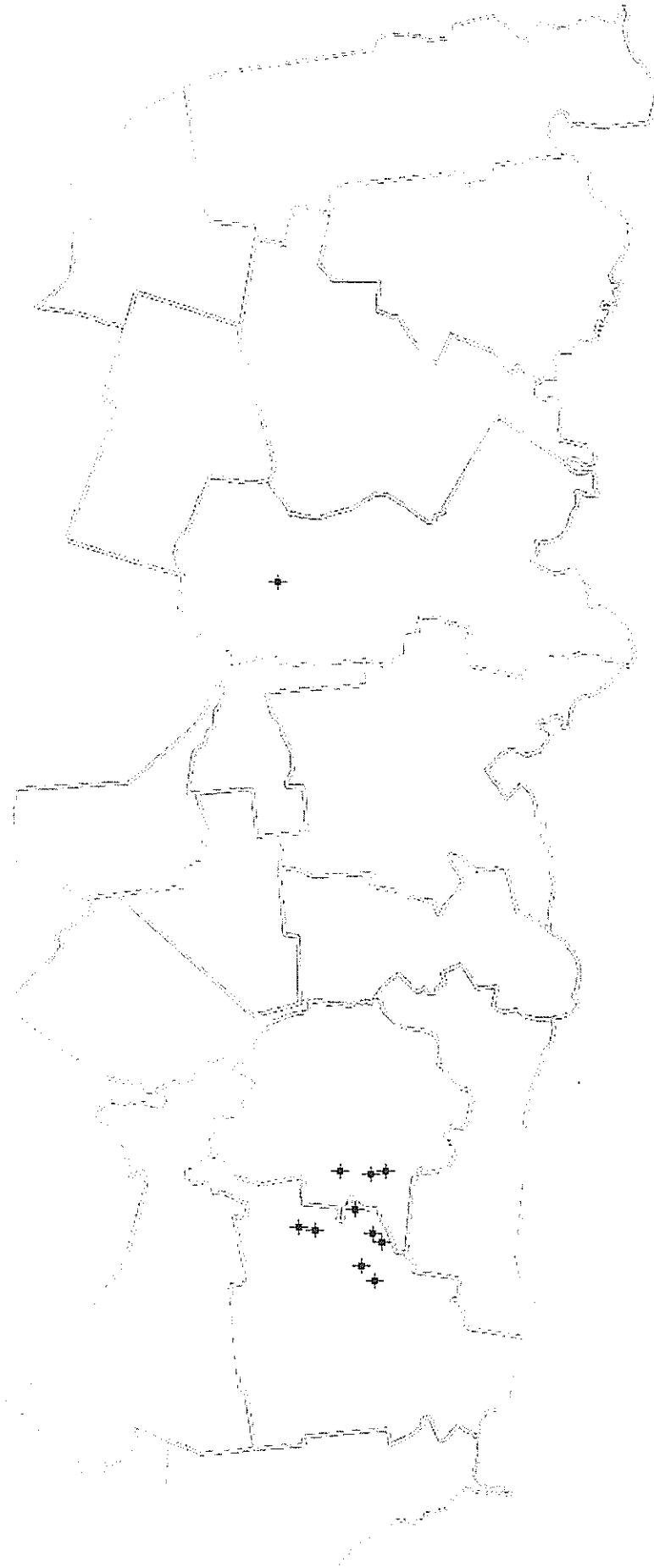
Obręb Łądek

— granice terenu objętego
zmianą studium



**ZAŁĄCZNIK NR 4
DO UCHWAŁY NR LIV/323/18
RADY GMINY ŁĄDEK
z dnia 22 marca 2018 r.**

✦ tereny objęte zmianą
studium



**ZAŁĄCZNIK NR 5
DO UCHWAŁY NR LIV/323/18
RADY GMINY ŁĄDEK
z dnia 22 marca 2018 r.**

--- tereny objęte zmianą
studium



UZASADNIENIE
do UCHWAŁY NR LIV/323/18
RADY GMINY LADEK
z dnia 22 marca 2018 r.

w sprawie przystąpienia do sporządzenia zmiany Studium uwarunkowań i kierunków zagospodarowania przestrzennego gminy Łądek.

Zgodnie z art. 9 ust. 1 oraz art. 27 ustawy z dnia 27 marca 2003 r. o planowaniu i zagospodarowaniu przestrzennym (t.j. Dz. U. 2017 r, poz. 1073 z późn. zm.) w celu określenia polityki przestrzennej gminy, w tym lokalnych zasad gospodarowania przestrzennego rada gminy podejmuje uchwałę o przystąpieniu do sporządzenia studium uwarunkowań i kierunków zagospodarowania przestrzennego gminy lub jego zmiany.

Sygnalizowane przez mieszkańców potrzeby oraz wynikające z zadań własnych gminy potrzeby wprowadzenia zmian do istniejącego studium uwarunkowań i kierunków zagospodarowania przestrzennego Gminy Łądek powodują konieczność aktualizacji i uchwalenia zmiany studium.

Wójt Gminy Łądek mając na uwadze potrzeby Gminy i jej mieszkańców w zakresie działań planistycznych, wystąpił z wnioskiem o przystąpienie do sporządzenia zmiany Studium uwarunkowań i kierunków zagospodarowania przestrzennego Gminy Łądek dla obszaru w granicach administracyjnych gminy określonych na mapach stanowiących załączniki Nr 1- 4 do niniejszej Uchwały.

Zmiana Studium wynika z bieżącej sytuacji i potrzeb gminy i mieszkańców, w szczególności z zapotrzebowania na tereny o funkcji mieszkaniowej na konkretnym terenie oraz pozyskanie terenów przeznaczonych na wykonywanie zadań własnych gminy. Celem zmiany studium jest również aktualizacja zapisów dotyczących m.in. Gminnej Ewidencji Zabytków oraz oznaczenie wybranych urządzeń kanalizacyjnych (przepompowni).

Z uwagi na powyższe proponuje się przystąpienie do sporządzenia zmiany studium uwarunkowań i kierunków zagospodarowania przestrzennego gminy Łądek na wybranych obszarach w miejscowościach: Dąbrowa, Ciężen, obręb Ciężen Wschód i Ciężen Zachód, Łąd i Łądek.


WOJT
Artur Miętkiewicz